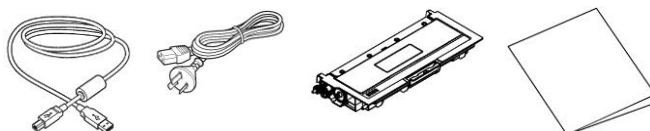
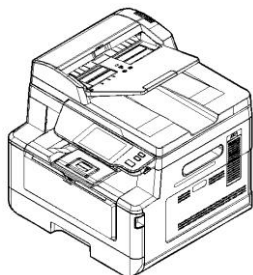


МФУ Катюша серии M240

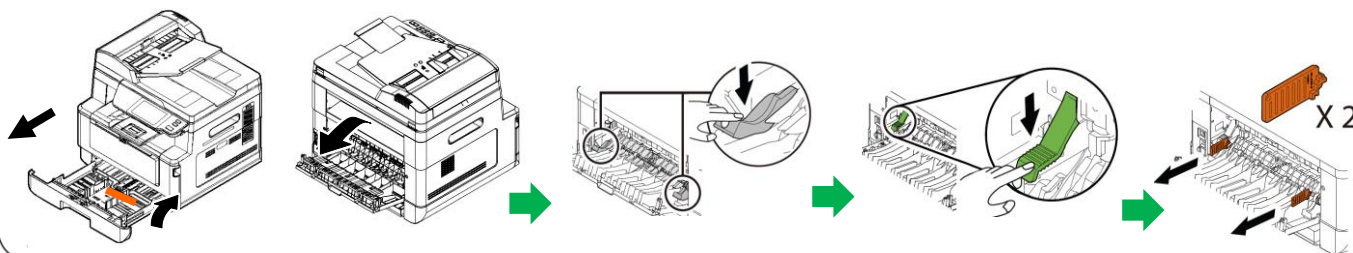
Быстрый старт

### 1 Проверка комплектации

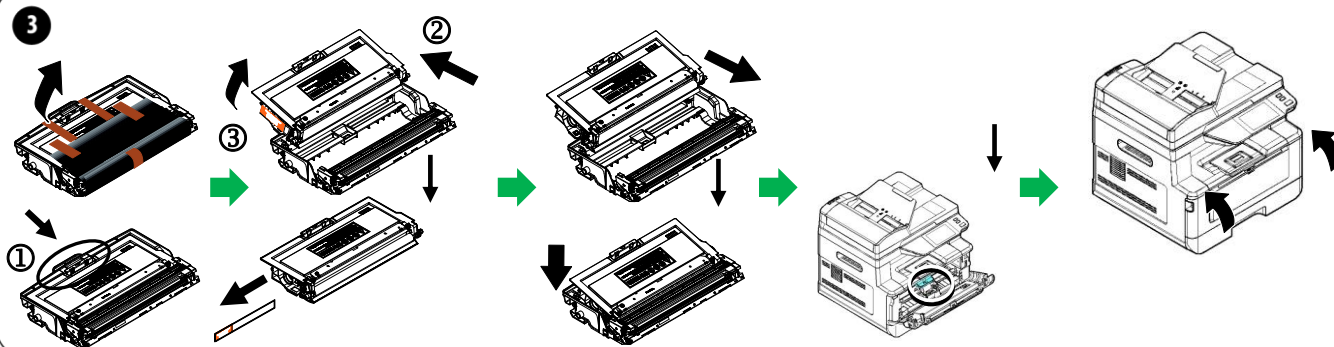
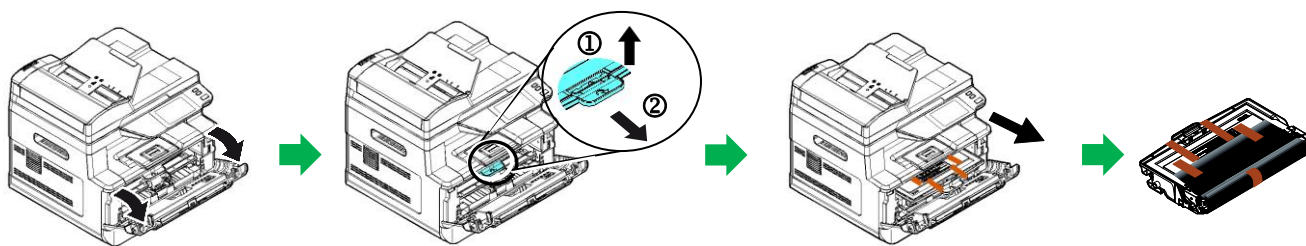


Комплектация может отличаться от указанной на рисунке.

### 2 Удаление защитных транспортировочных материалов

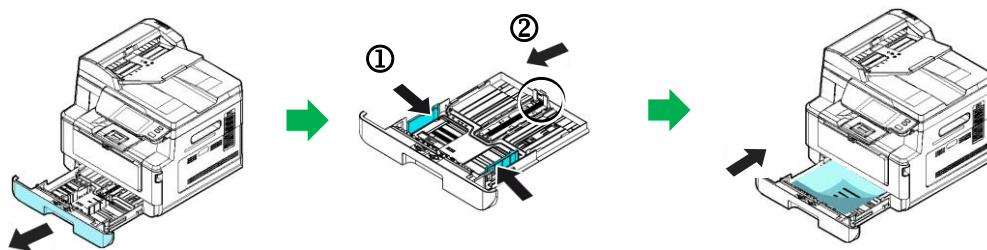


### 3 Установка тонер-картриджа

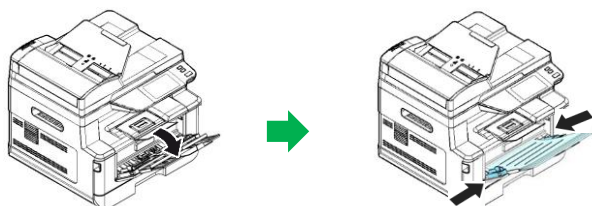




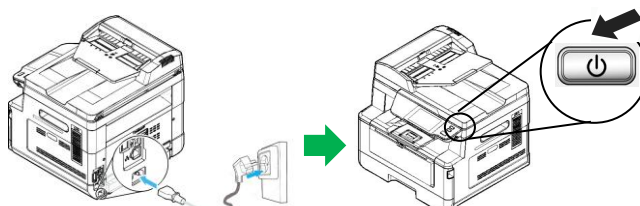
#### 4 Загрузка бумаги в основной лоток



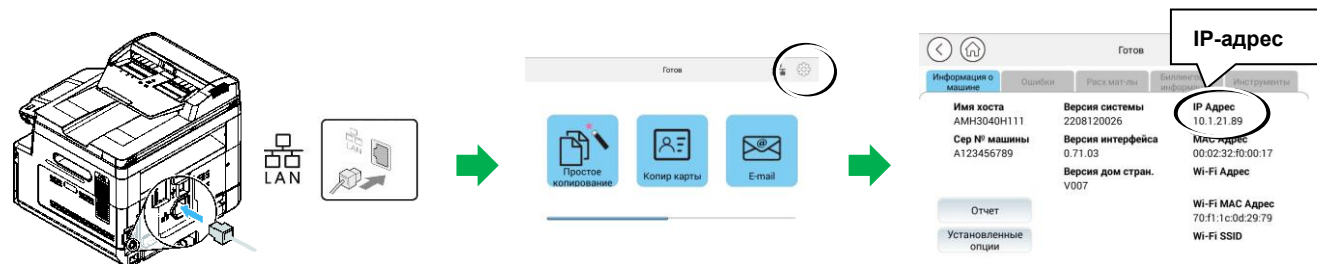
#### 5 Загрузка бумаги в многофункциональный лоток



#### 6 Подключение к сети электропитания



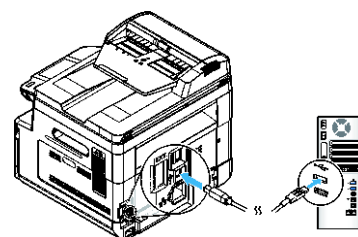
#### 7 Подключение к компьютерной сети (LAN)



#### 8 Установка драйвера

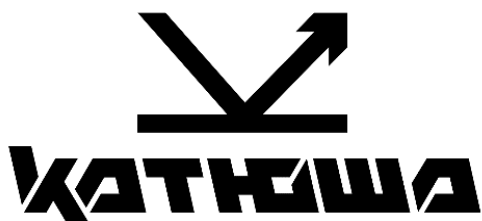


#### 9 Подключение к компьютеру с помощью кабеля USB



Для получения дополнительной информации обратитесь к руководству пользователя или сайту <https://katusha-it.ru>.





# МФУ Катюша серии M240

## Быстрый старт (часть 2)

**1 Подключение к сети электропитания**

**2 Подключение кабеля компьютерной сети**

**3 Настройка IP-адреса**

Имя хоста AMH3040N111	Версия системы 2208120026	IP Адрес 10.1.21.89
Сер № машины A123456789	Версия интерфейса 0.71.03	MAC Адрес 00:02:32:10:00:17
	Версия дом стран. V007	Wi-Fi Адрес
		Wi-Fi MAC Адрес 70:f1:1c:0d:29:79
		Wi-Fi SSID

**4 Установка даты и времени**

а Настройки

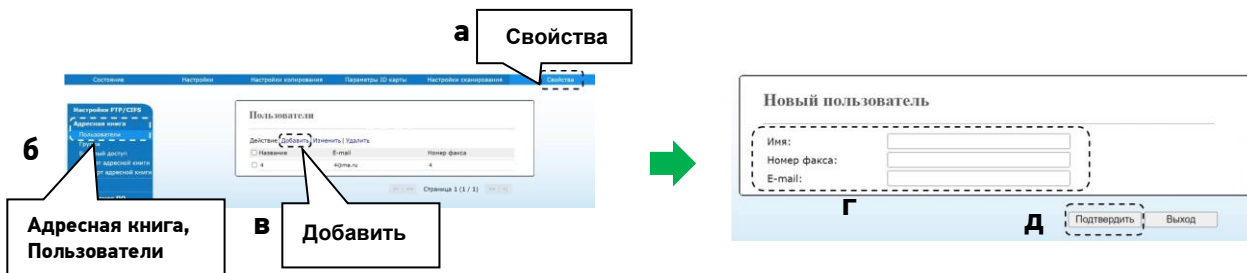
б Дата и время

**5 Настройка сервера электронной почты**

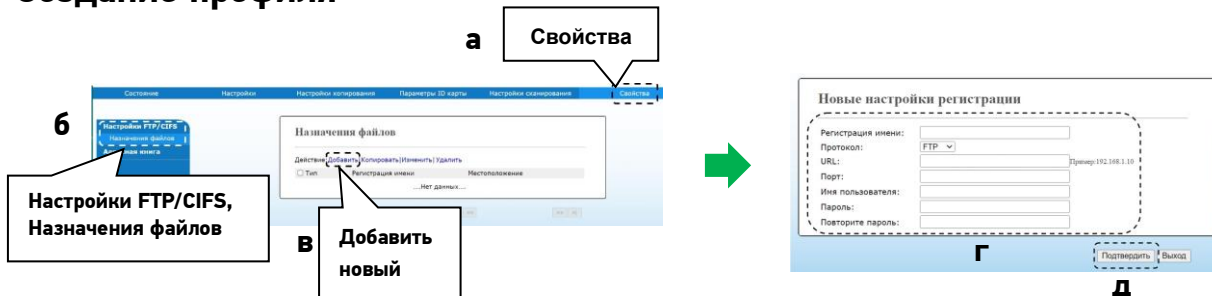
а Свойства

б Настройки SMTP

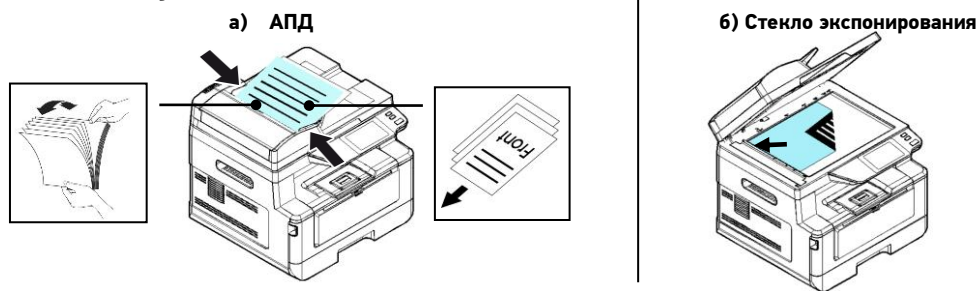
### 6 Создание адресной книги пользователя



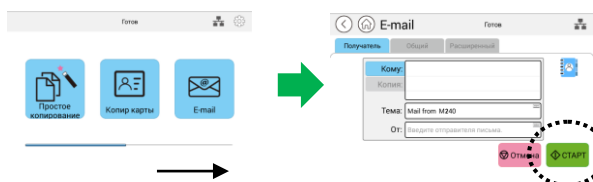
### 7 Создание профиля



### 8 Размещение документа



### 9 Отправка вашего документа по назначению



**!** Для получения дополнительной информации обратитесь к руководству пользователя или сайту <https://katusha-it.ru>.

